

Ceci n'est pas une
notice d'instructions.
Vous pouvez la consulter.

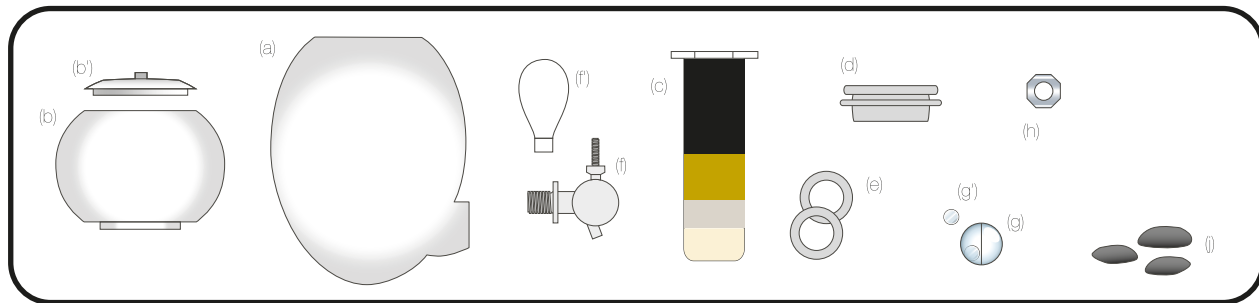
2 minutes

7 étapes

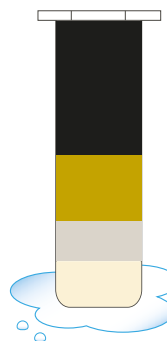
Vivez l'expérience aquaovo.
Simplement.



aqua**OVO**

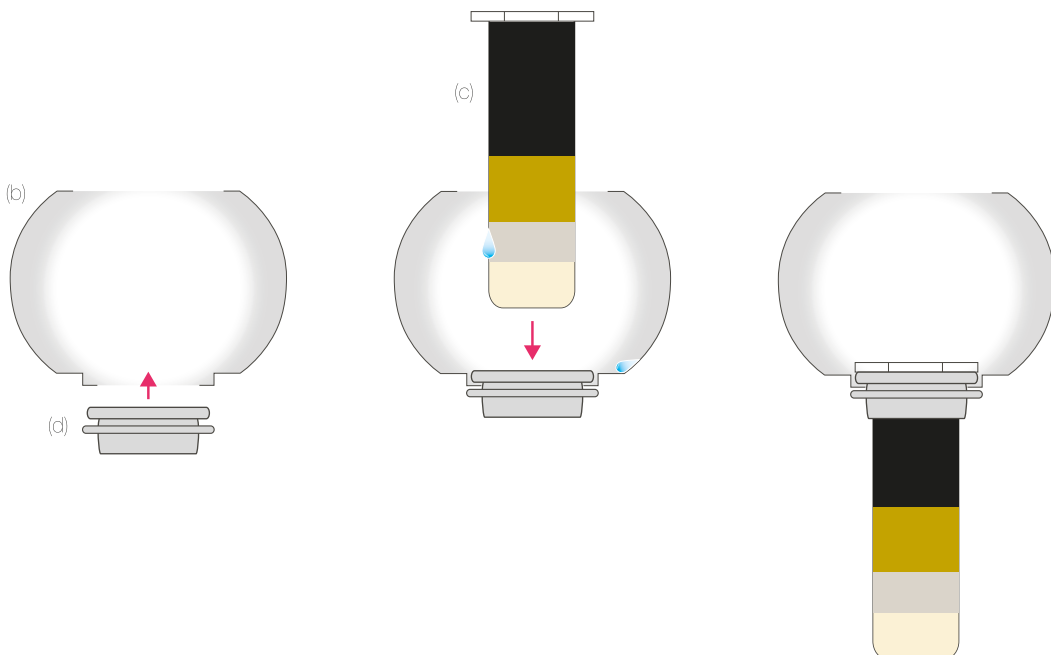


① Lavez les éléments à l'eau savonneuse, rincez à l'eau claire puis séchez.

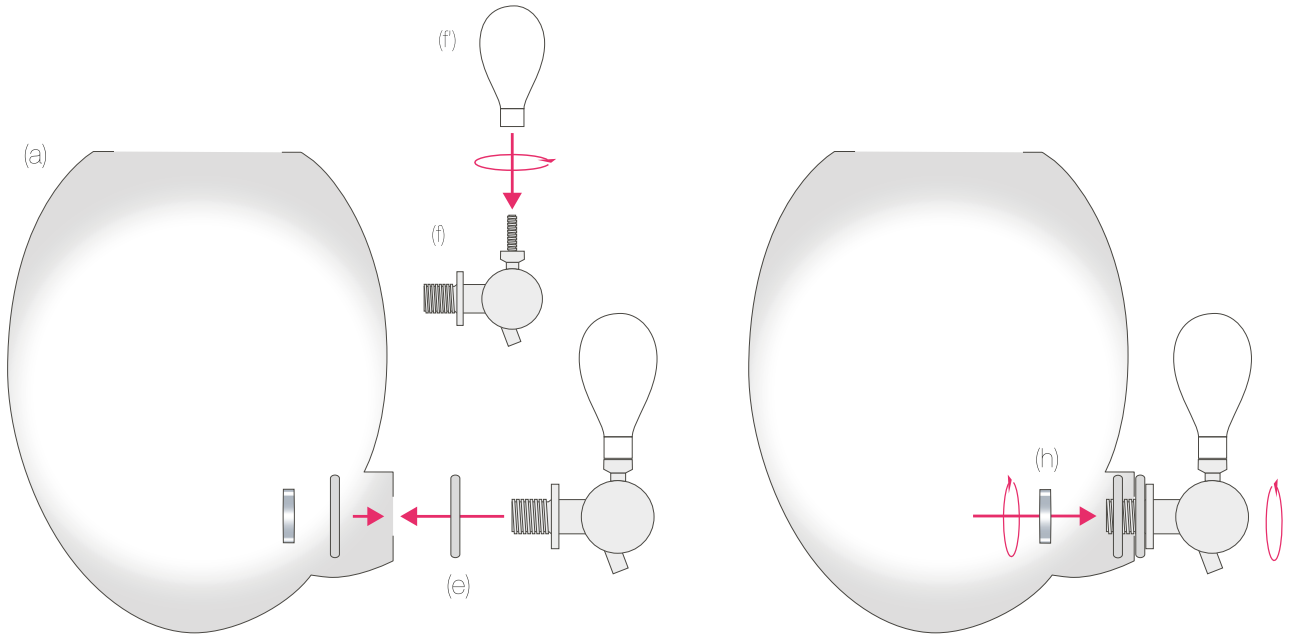


Lavez et rincez la cartouche à l'eau claire uniquement.

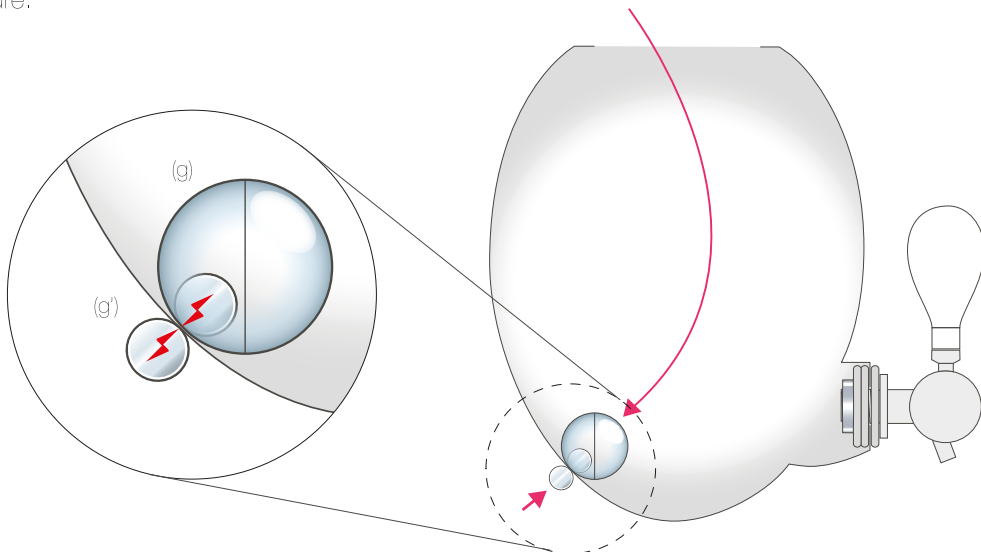
② Insérez le joint d'étanchéité (d) par le bas de l'ouverture du réservoir supérieur. Mouillez l'extérieur de la cartouche (c) avant de l'insérer fermement dans le joint d'étanchéité par l'ouverture du haut du réservoir supérieur (b) et jusqu'à ce que l'anneau de verre soit en contact avec le joint.



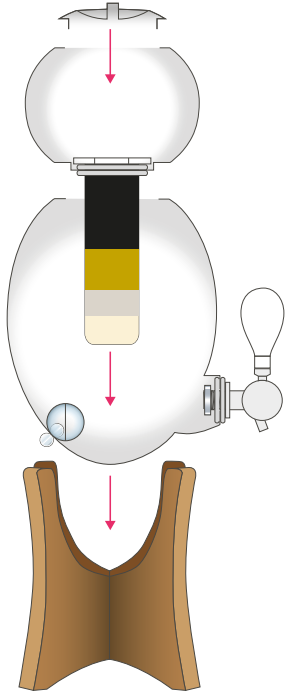
- ③ Vissez la poignée sur le robinet. Installez le robinet en prenant soin de **mettre une rondelle d'échanchéité à l'intérieur et une rondelle à l'extérieur de la paroi de porcelaine**. Tenez fermement l'anneau intérieur (h) et effectuez le dernier tour en vous servant du robinet à l'extérieur pour assurer l'étanchéité.



- ④ Mettez la jauge magnétique (g) en place en tenant fermement la tranche de l'aimant (g') contre la paroi extérieure tout en approchant doucement la sphère de la paroi intérieure du réservoir principal. **La connexion est bonne lorsque le disque aimanté demeure sur sa tranche** et roule en position verticale contre la paroi extérieure.



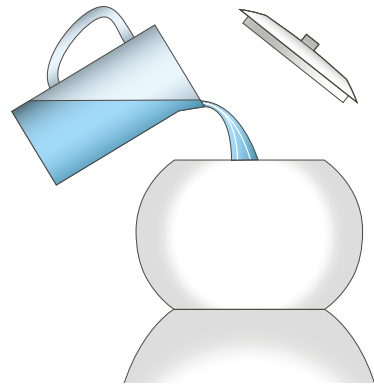
- ⑤ Déposez le réservoir principal sur sa base, ajoutez le réservoir de filtration et coiffez le tout du couvercle.



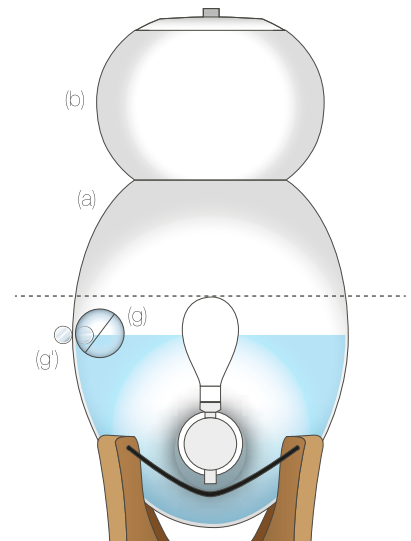
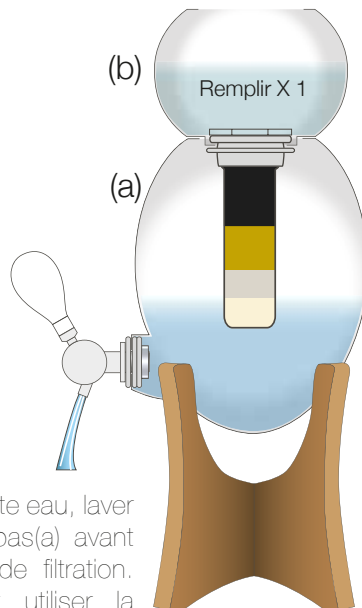
- ⑦ Vous pouvez maintenant amorcer le processus de filtration de votre unité OVOPUR en remplissant le réservoir supérieur à l'aide d'un pichet.

Le disque aimanté (g') de la jauge magnétique (g) indique le niveau d'eau à l'intérieur du réservoir.

La ligne virtuelle horizontale tracée par l'extrémité supérieure de la poignée du robinet indique le point à partir duquel vous pouvez recharger le réservoir de filtration à pleine capacité (4L) sans craindre de débordement.



- ⑥ Déposez l'ensemble sur le réservoir du bas; Remplissez le réservoir du haut(b) (4 litres) afin de rincer la cartouche;



Il est important de vider cette eau, laver et rincer le réservoir du bas(a) avant d'amorcer le processus de filtration. Vous pouvez également utiliser la planche de rinçage conçue à cet effet.



Ne jamais remplir la partie haute quand le réservoir est plein.